

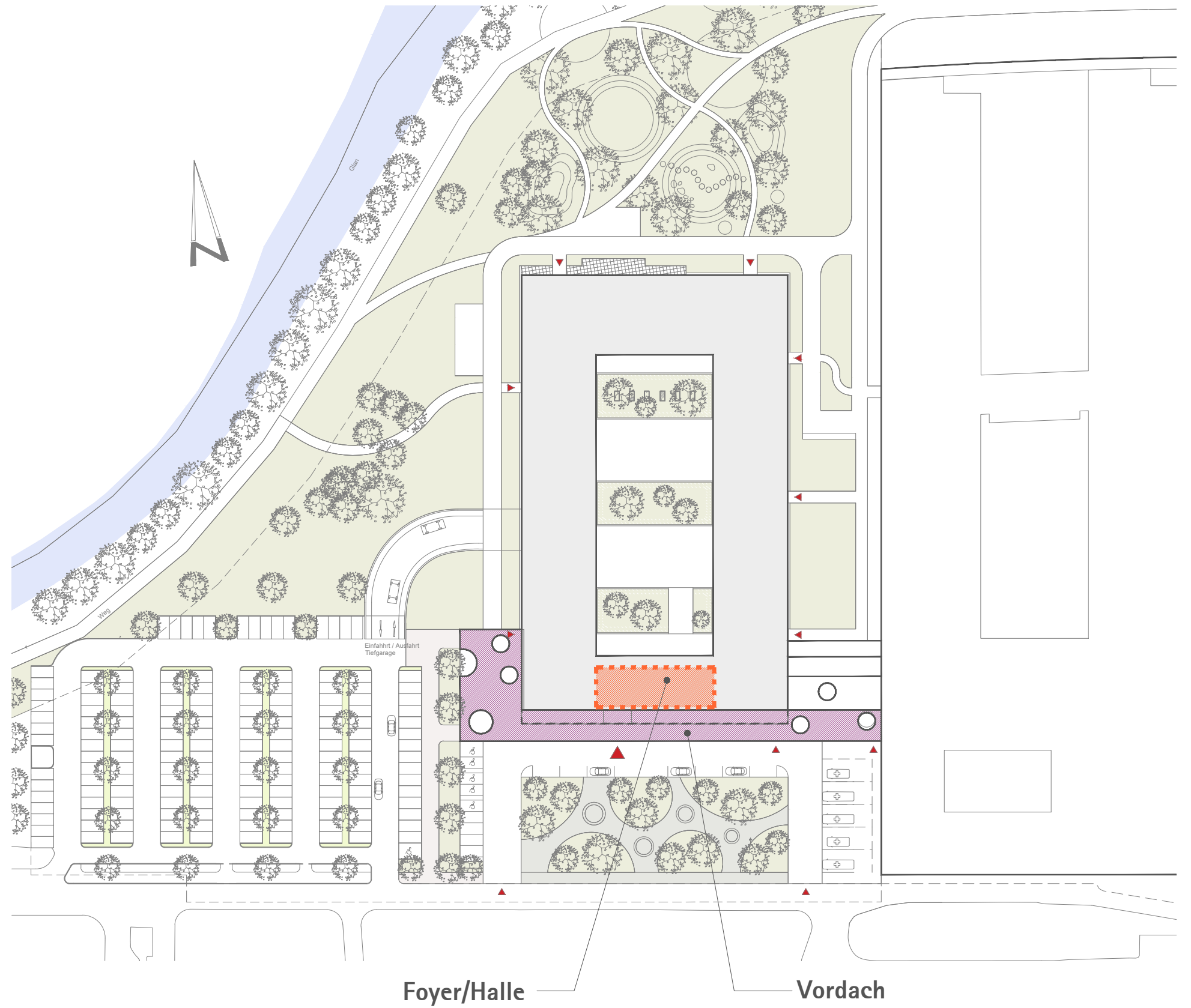
Projekt:

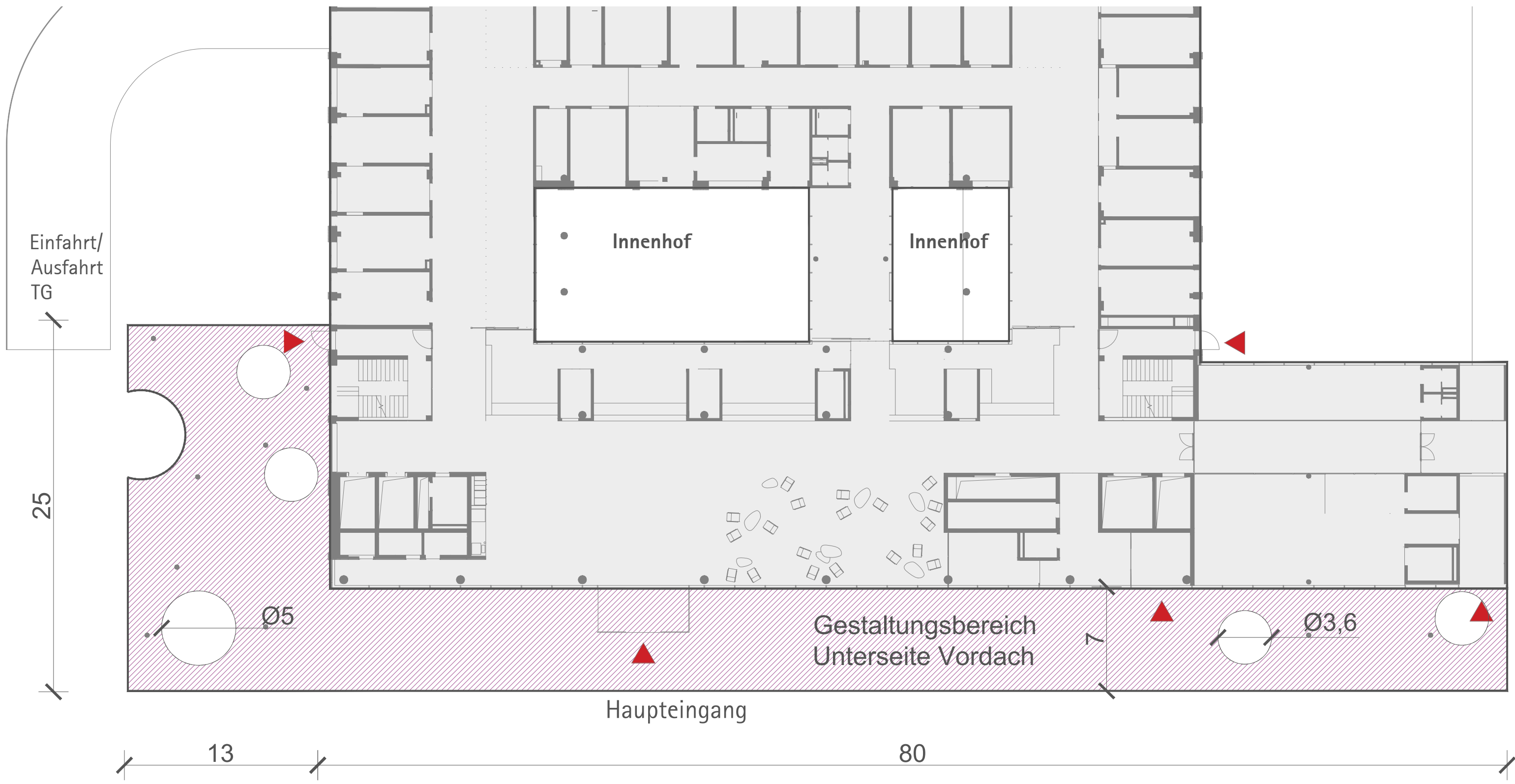
21 EMZ
Erweiterung
Chirurgisch Medizinisches Zentrum (CMZ)

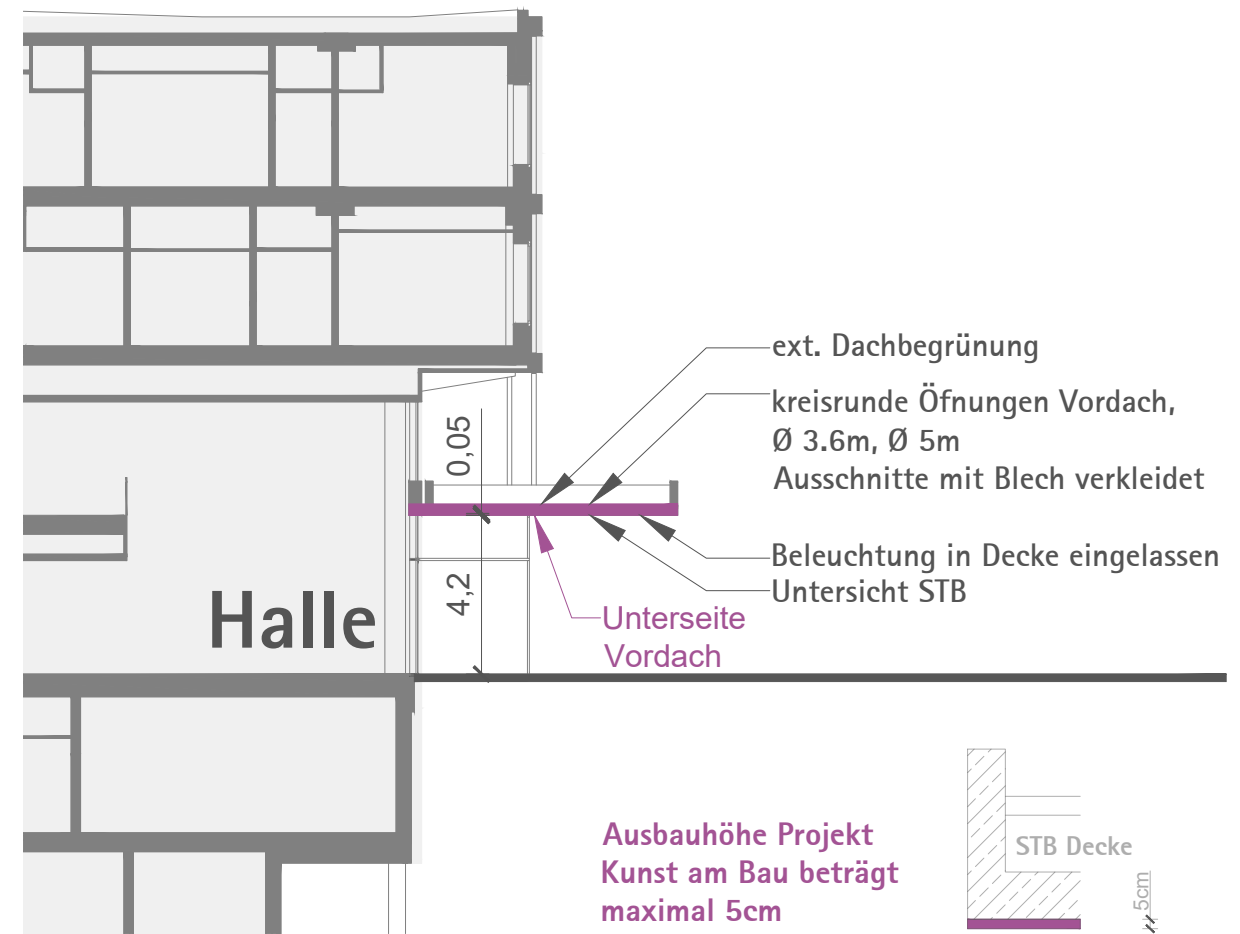
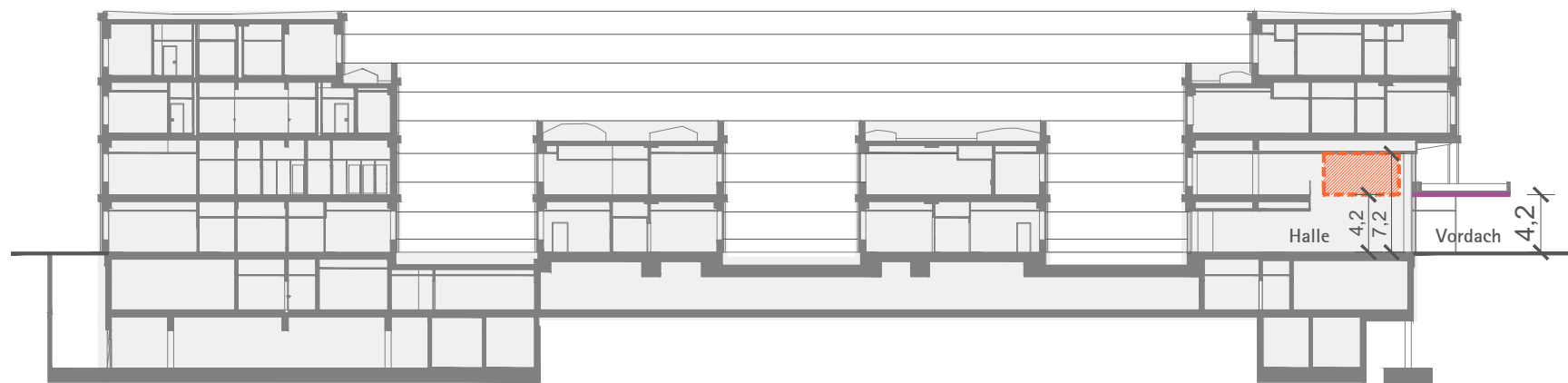
KUNST AM BAU


Bereich **Vordach** & Bereich **Foyer/Halle**





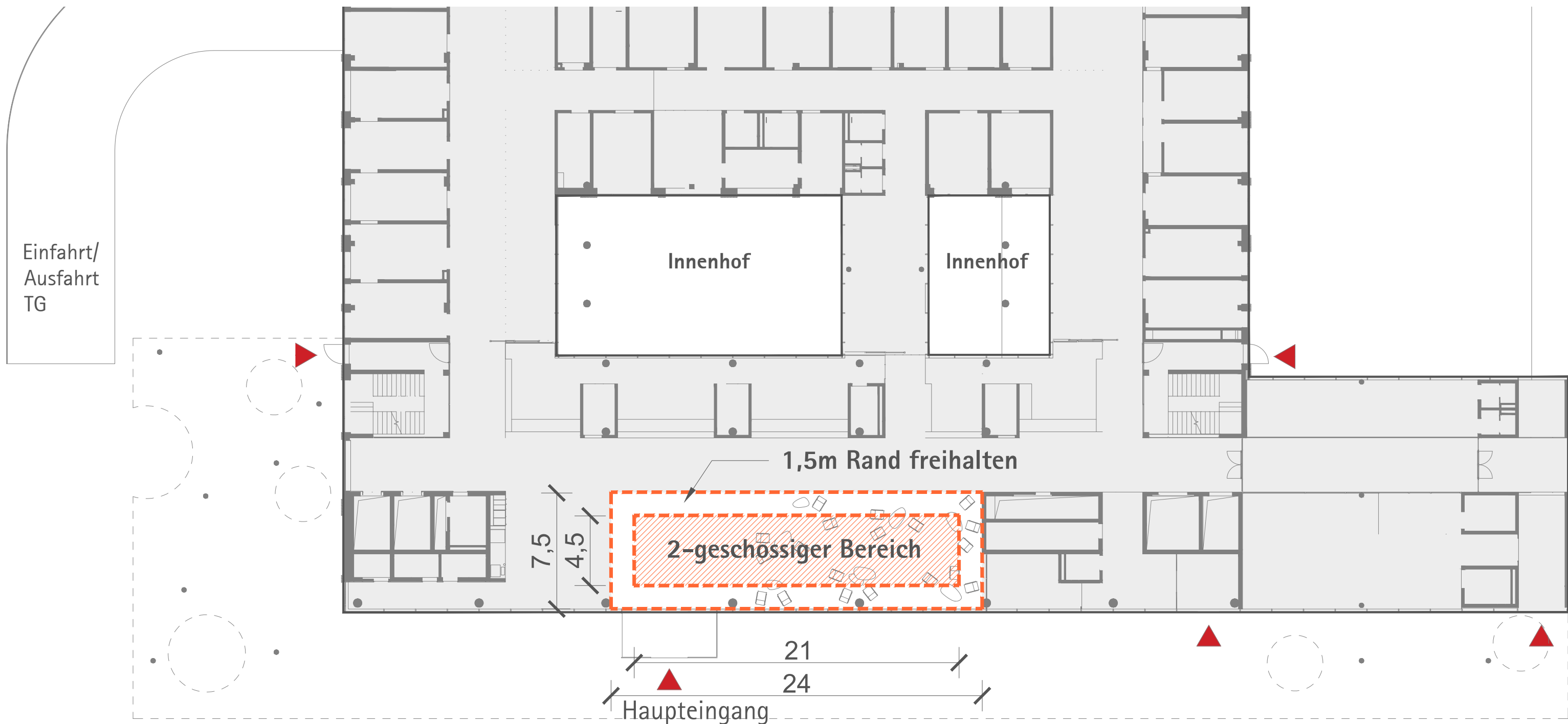


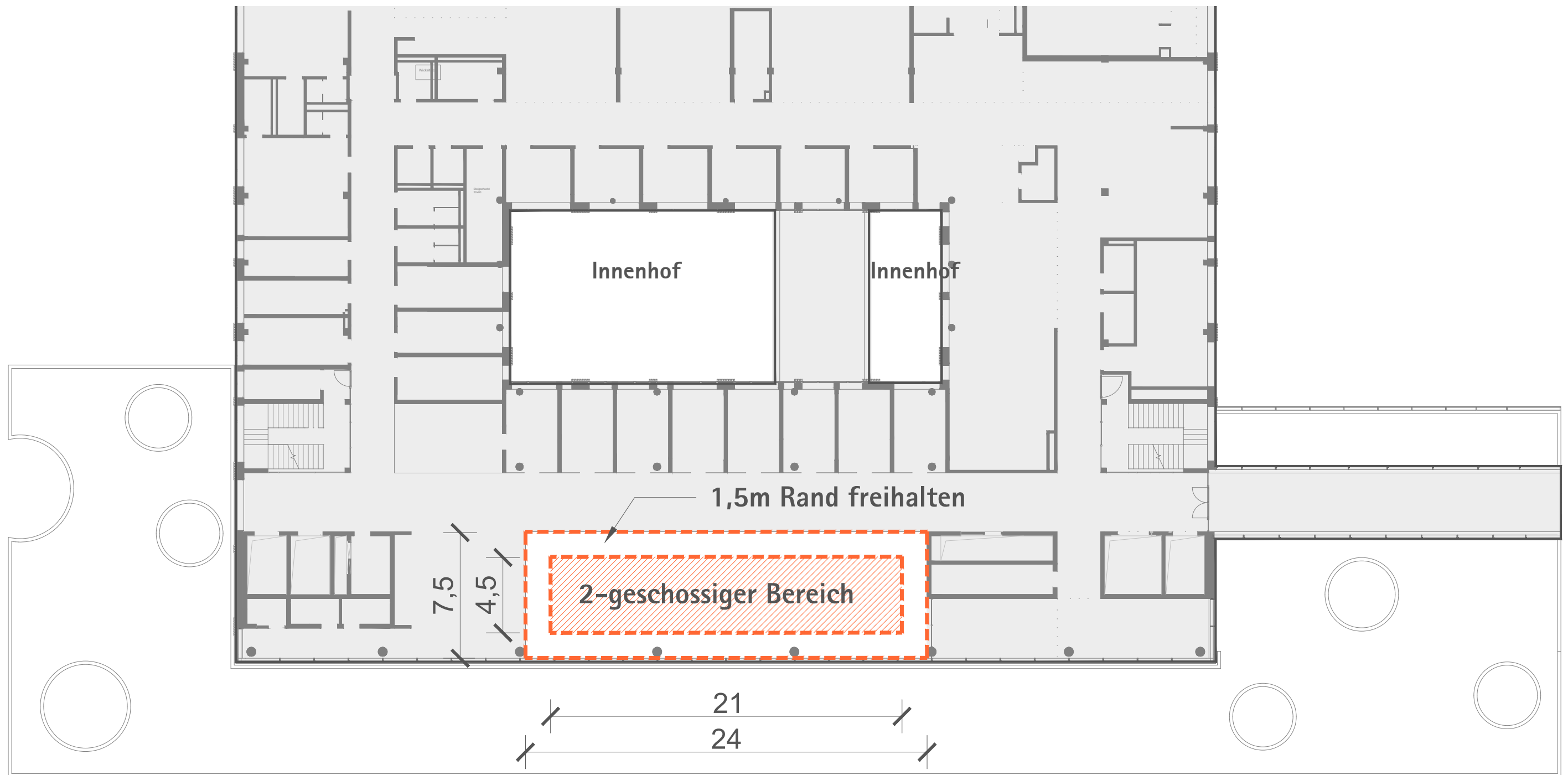


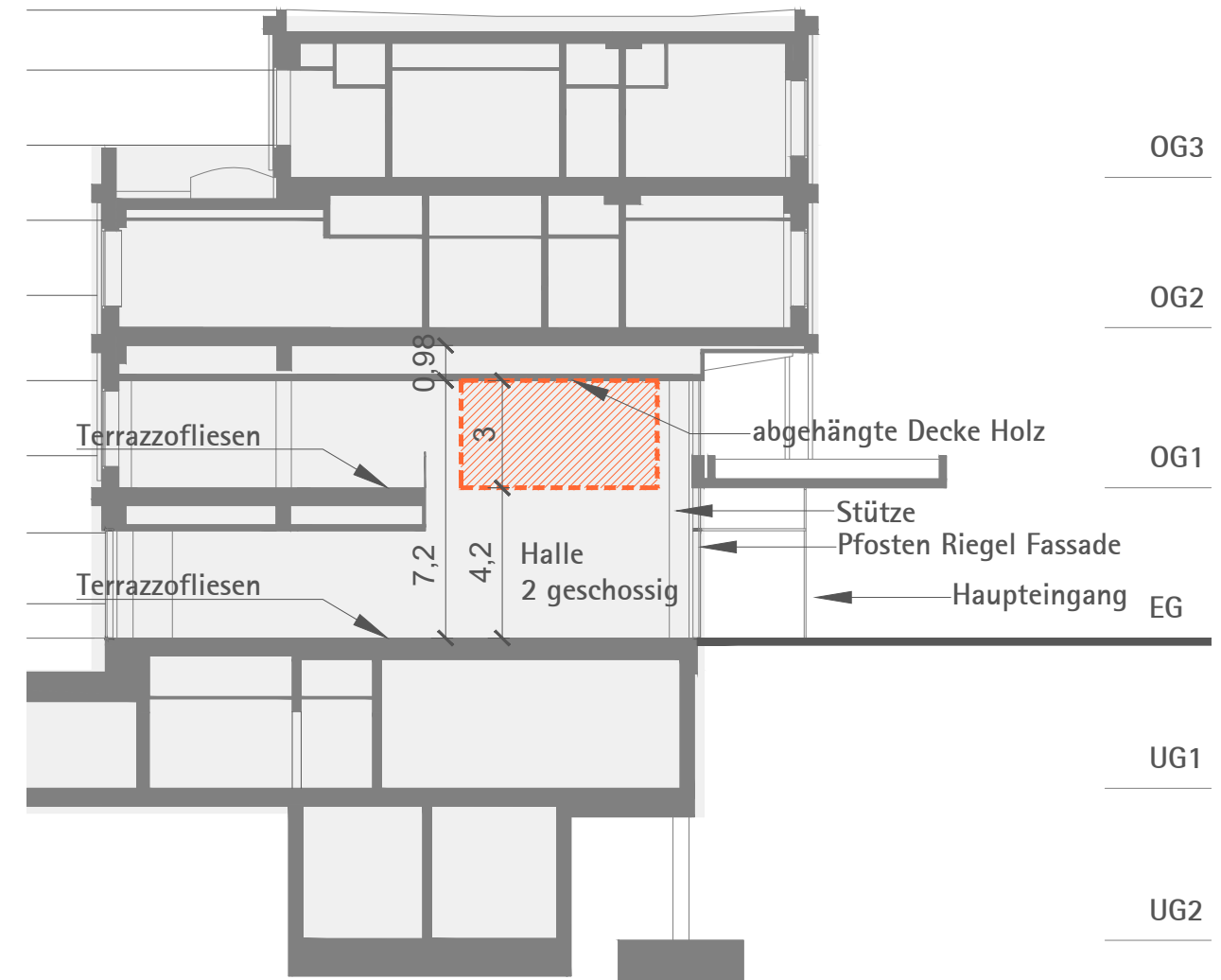
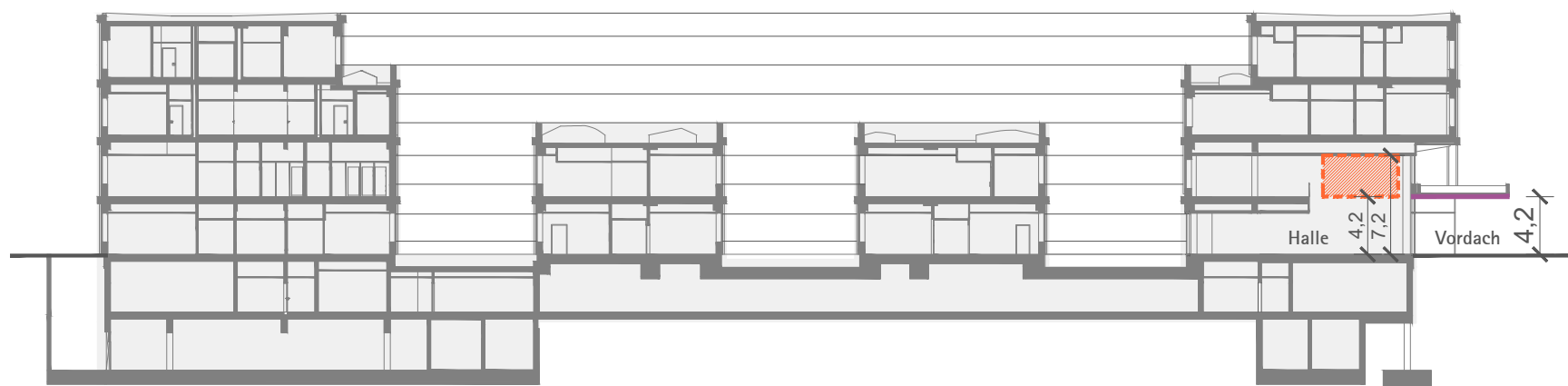
-  Gestaltungsbereich
Unterseite Vordach
- 4,2m Lichte Raumhöhe sind frei zu halten





Gestaltungsbereich
Unterseite Vordach







-  Gestaltungsbereich (Beleuchtungskörper)
2-geschossige Eingangshalle
-  4,2m Lichte Raumhöhe sind frei zu halten

Farbkonzept:

Pfosten Riegel Fassade
HPL Schichtstoffplatten
Abgehängte Decke
Boden

eloxiert, E6/33 Mittelbronze (EURAS Farbcode)
RAL 090 80 20 (Champagnerbeige)
Holz lasiert
Terrazzo beige



Gestaltungsbereich